

Título: Proceso de acreditación IHAN para centros de salud: Nuestra experiencia

Autores: F Javier Navarro Quesada ¹, M Rosario Montes Montes ²,
Manuela Hidalgo Morillo ³, Antonia Becerra Fernández ⁴, Miguel Vida
Pérez ⁵, Isabel Mínguez Otero ⁶, Carmen Tercero Cano ⁷

1. Pediatra Atención Primaria. CS Lucano, Córdoba. Coordinador proceso acreditación CS-IHAN CS Lucano, Córdoba
2. Pediatra Atención Primaria. CS Lucano. Córdoba
3. Coordinadora Enfermería CS Lucano. Córdoba
4. Enfermera CS Lucano. Córdoba
5. MIR Familia. Unidad Docente Medicina Familiar y Comunitaria Córdoba
6. MIR Pediatría. HU Reina Sofía Córdoba
7. Enfermero Interno Residente. HU Reina Sofía Córdoba

Autor principal: Francisco Javier Navarro Quesada
C/ Manuel de la Haba Zurito nº 9, 3º D. 14004 Córdoba.957-413380
fnavarroquesada@gmail.com

Fecha de envío: 11.04.2013

Los autores declaran no presentar conflictos de intereses en relación con la preparación y publicación de este artículo. Este trabajo no ha contado con ningún tipo de financiación

Agradecimientos: A todas las familias que han participado en este proyecto así como al Grupo de Apoyo a la Lactancia Materna de Córdoba ALMamar.

“...y creo que es fantástico que optéis por este compromiso para transformar...Como te dije, creo que IHAN tiene más fundamento en la Atención Primaria porque tiene el contacto con la madre antes y sobre todo después, cuando surgen las dudas, los problemillas y cuando es más difícil mantener la lactancia materna “

Esperanza 13 Mayo 2010. Grupo de Apoyo a la Lactancia Materna ALMamar. Córdoba

Resumen

La **Iniciativa para la Humanización de la Asistencia al Nacimiento y la Lactancia (IHAN)** es una estrategia lanzada por la OMS y UNICEF para motivar a los profesionales de la salud a adoptar las prácticas que protejan, promuevan y apoyen la lactancia materna exclusiva desde el nacimiento. Convertirse en un centro de salud IHAN (CS-IHAN) requiere desarrollar un largo proceso que comienza con una auto-evaluación por parte del propio centro que conduzca en primer lugar, al análisis de las prácticas que promueven o impiden la lactancia materna en la unidad, para después pasar a la acción y llevar a cabo los cambios necesarios. El objetivo de este trabajo es aportar la experiencia vivida por los profesionales del Centro de Salud Lucano, único centro público de la Comunidad Autónoma Andaluza, que de momento, ha conseguido acreditarse en Nivel 1D (descubrimiento) en CS-IHAN y animar a otros centros a seguir esta iniciativa. Se hace un análisis del porqué y para qué ser IHAN, qué puede aportar el proceso de acreditación al Sistema Sanitario Público en cuanto a la mejora continua de la calidad asistencial, cuales han sido las herramientas fundamentales para iniciar el proceso, qué ha aportado al equipo la superación de esta primera fase y cuales han sido las luces y sombras, fortalezas y debilidades detectadas durante el proceso de acreditación.

Palabras clave: Centros de Salud IHAN, OMS, UNICEF, Lactancia Materna.

Title: IHAN accreditation for Health Centers: Our experience

Abstract

The **initiative for the humanization of assistance at birth and breastfeeding (BFHI)** is a strategy launched by WHO and UNICEF to encourage health professionals to adopt practices that protect, promote and support exclusive breastfeeding from birth. Become a BFHI Health Center (CS-BFHI) requires a long process that begins with a self-assessment by the Centre that leads firstly, to the analysis of practices that promote or prevent breastfeeding in the unit, then take action and carry out the necessary changes. The objective of this work is to provide the experience of professionals from the center of health Lucano, only public centre of the autonomous community of Andalusia, that for the time being, has managed to be accredited at level 1D (Discovery) in CS-BFHI and encourage other centers to follow this initiative. An analysis of why and to what be BFHI, what can bring the accreditation process to the public health system in terms of improving continuously the quality of care, which have been the basic tools to start the process, what has brought the team the granting of this first phase and which have been lights and shadows, strengths and weaknesses detected during the accreditation process

Key words: BFHI Health Centers, WHO, UNICEF, breastfeeding

Introducción

IHAN es una estrategia lanzada por la OMS y UNICEF para animar a los hospitales, servicios de salud, y en particular las salas de maternidad a adoptar las prácticas que protejan, promuevan y apoyen la lactancia materna exclusiva desde el nacimiento. El plan de acción Europeo fija los objetivos de la IHAN ¹. En 2009 se decide lanzar en España la iniciativa CS-IHAN, ya que este nivel de atención puede jugar un importante papel en el aumento de las tasas de lactancia materna. El convertirse en un centro de salud IHAN es un proceso que comienza con una auto-evaluación por parte del propio centro, analizando cual es su situación de partida respecto a la lactancia materna. Esta evaluación inicial conducirá al análisis de las prácticas que promueven o impiden la lactancia materna, y luego a la acción para llevar a cabo los cambios necesarios. Este proceso, por lo tanto, sigue la secuencia Triple-A (Apreciación, Análisis, Acción) que caracteriza el desarrollo de los programas de UNICEF ¹.

Los 7 pasos que debe dar un Centro de Salud para ser IHAN, son los siguientes:

1. Disponer de una **normativa escrita** relativa a la lactancia natural conocida por todo el personal del centro.
2. **Capacitar** a todo el personal para llevar a cabo esa política.
3. **Informar** a las embarazadas y a sus familias sobre el amamantamiento y como llevarlo a cabo.
4. **Ayudar** a las madres al **inicio de la lactancia** y asegurarse de que son atendidas en las **primeras 72 h tras el alta** hospitalaria.
5. **Ofrecer apoyo** a la madre que amamanta para mantener la lactancia materna exclusiva durante 6 meses, y a continuarla junto con la alimentación complementaria posteriormente.
6. Proporcionar una **atmósfera receptiva y de acogida** a las madres y familias de los lactantes.
7. Fomentar la **colaboración** entre los profesionales de la salud y la **Comunidad** a través de los talleres de lactancia y grupos de apoyo locales.

Además, y como requisito de obligado cumplimiento, los Centros sanitarios deben acatar el Código de Comercialización de Sucedáneos de la Leche Materna ² y no deben obtener muestras o donaciones de leche gratuitas o a bajo precio.

Desarrollo del Proceso de Acreditación: Los inicios

El Centro de Salud de Lucano, sito en la ciudad de Córdoba, en la CCAA andaluza, abrió sus puertas en Enero de 2007. Por aquel entonces, los miembros de la unidad, eramos conscientes de que las tasas de lactancia materna, no eran las que realmente debieran ser. Intuíamos que algo debíamos hacer para colocar a la lactancia materna en el lugar que se merecía, pero no sabíamos qué ni cómo. Afortunadamente, en el **año 2009** la lectura del artículo publicado en la Revista de Pediatría de Atención Primaria por el Grupo de Trabajo CS-IHAN ¹, nos abrió definitivamente el camino para crear una estructura sólida que potenciase el amamantamiento. La creación del Grupo de Apoyo a la Lactancia Materna (GALM) de Córdoba ALMamar en el año 2007, y el trabajo conjunto realizado desde entonces entre el grupo y los profesionales de la unidad de Lucano, nos dio un impulso definitivo para iniciar el proceso de acreditación. El primer paso dado por los miembros de la unidad, fue investigar en qué consistía la iniciativa IHAN, explorando el magnífico portal que posee la organización, centrándonos posteriormente en la información sobre la acreditación de centros de salud ³ y los requisitos necesarios que fueron modificados de los inicialmente planteados, facilitando enormemente la fase quizá más importante de todo el proceso, dar un paso adelante, la Fase 1D o de Descubrimiento. Esta primera fase de revisión, actualización en materia de lactancia materna, requisitos para la acreditación, autoevaluación, nos llevó implementarla cerca de 6 meses. Una vez analizada la posición de la que partíamos, decidimos exportar la idea al resto de componentes de la unidad, para lo cual realizamos una sesión clínica al respecto para todos los componentes del centro de salud y para todas las categorías profesionales. En la **Tabla I** se puede apreciar los elementos necesarios y pasos a dar en el proceso de acreditación inicial (Fase 1D o Descubrimiento). En la **Tabla II** se expone un análisis detallado de lo que puede aportar el proceso de acreditación CS-IHAN para potenciar la mejora continua de la calidad asistencial en un centro de atención primaria del sistema sanitario público

¿Qué ha supuesto la superación de esta primera fase de acreditación para el Centro de Salud Lucano?

La puesta en marcha del proceso de acreditación y la consecución de la Fase 1D, genera una cascada de actuaciones que conducen irremediamente al equipo a conseguir en

poco tiempo la Fase 2D (**Tabla III**). Tuvimos muy en cuenta desde el principio adoptar fielmente el **Código Internacional de Comercialización de Sucedáneos de la Leche Materna**² en todas las áreas de pediatría, transformando las consultas que eran enormes escaparates de la industria, en consultas sin ningún tipo de referencia a las marcas comerciales. A la vez y siguiendo la Normativa de Lactancia Materna del centro, creamos el **Rincón “Aquí hay teta”**, aunque actualmente es muy poco utilizado ya que nuestra sala de espera es exclusiva de pediatría y goza de gran privacidad y las madres ofrecen el pecho en cualquier lugar y momento. Y sin darnos cuenta, desde el 2009 que comenzamos hemos ido **implementado la fase 2D**³. Siguiendo los **7 pasos fundamentales**, creamos el **Plan de Acción** con sus responsables y la **Normativa IHAN** para Lucano a la cual le dimos la **difusión necesaria a través de varios canales (Tabla IV)**. Creamos para tal fin **carteles y documentos** escritos con el propósito de crear una atmósfera receptiva para el amamantamiento (**Figura 1 y 2**), así como nuestro Tablón exclusivo de Lactancia y su modelo de crianza, donde aparece nuestro lema a seguir: *Ofrécele a tus hijos Lactancia Materna exclusiva al menos 6 meses, continuando al menos hasta los dos años, complementándola con comida sólida a partir de los 6 meses. Portear, colechar y tetear.* En cualquier lugar del centro se puede visualizar el cartel promocional de nuestro GALM ALMamar, con lo que el ambiente y cultura de lactancia se potencia aún más

¿Qué expectativas de mejora y cambios ha generado el que el Centro de Salud Lucano se haya sumado a la iniciativa CS-IHAN? Lucano es un Centro de Salud Urbano, Docente, que cubre a una población de unos 13.344 habitantes, posee dos cupos de pediatría con 1.800 menores de 14 años asignados y con unos 180 recién nacidos por año. Hay además dos profesionales de Enfermería con dedicación parcial al área pediátrica. Es un centro con sello de calidad, acreditado por la Agencia de Calidad Sanitaria de Andalucía (ACSA) en el nivel Avanzado en el año 2012. Nuestro centro de referencia hospitalario es el HU Reina Sofía de Córdoba

En primer lugar, el comenzar la andadura IHAN ha supuesto que la prevalencia en lactancias prolongadas hayan experimentado un aumento espectacular y además in crescendo (Figura 3). El **método de recogida de datos** propuesto por la IHAN³, nos parecía impracticable con los escasos medios que manejamos en Atención Primaria, así que los datos para el estudio de prevalencia fueron recogidos de autoauditorias de las

historias clínicas informatizadas de nuestro centro, partiendo del listado de recién nacidos asignados a Lucano, calculando después las prevalencias según los datos del documento, excluyendo a aquellos recién nacidos cuyo seguimiento se hubiese perdido o que se incorporaron al centro con más de 1 mes de vida. CS-IHAN, si hablamos solamente de cifras, ha supuesto que en estos años, el **85% de las madres inician lactancia** al pecho de forma exclusiva, elevar de un **10% a un 45%** el porcentaje de madres que amamantan a sus hijos **a los 6 meses de forma exclusiva** y que introducen los alimentos sólidos a partir de esta edad, elevar del **10% al 42%** el porcentaje de madres que siguen ofreciendo pecho a sus hijos **al año de vida** y elevar en **4 puntos porcentuales** el número de madres que siguen ofreciendo el pecho a sus hijos **a los 2 años de vida y lo que es más importante: Generar ambiente y cultura de lactancia.** Actualmente recibimos a muchas familias que eligen nuestro centro porque saben que apoyamos explícitamente el amamantamiento y porque estamos en el proceso de acreditación IHAN, garantía de calidad para la protección de la lactancia materna. Es curioso destacar como hemos recibido en los últimos años a familias que están por el amamantamiento prolongado, pero también por medicinas alternativas y por movimientos antivacunas.

El Centro de Salud Lucano está inmerso en un Proyecto de Investigación sobre el uso de las nuevas Tecnologías de la Información y Comunicación en el ámbito de la Salud, proyecto denominado *Lucano.online*. Este proyecto ha recibido una beca de investigación y forma parte del anillo Living Lab Salud Andalucía⁴ (<http://www.livinglabsalud.es/proyectos/lucano-online/>). Este proyecto nos ha servido para potenciar a la vez el proceso de acreditación CS-IHAN. Mediante correo electrónico hemos resuelto más de 90 consultas referentes al amamantamiento y su modelo de crianza, convirtiéndose este método de consulta no presencial en una auténtica consultoría on line sobre lactancia (recibimos consultas de madres de toda la provincia de Córdoba). Utilizamos Skype para la valoración de algunos casos en que la madre no puede desplazarse, para observar por ejemplo, una toma en aquellas madres que acaban de tener a sus hijos y se encuentran en su domicilio. Igualmente utilizamos twitter (@jnavarroLucano) como método de difusión de noticias relacionadas con la lactancia y nuestra Web, con un apartado dedicado exclusivamente a la lactancia materna <http://preview.tinyurl.com/bljvjek>, donde hemos colgado nuestro diploma de acreditación CS-IHAN Fase 1D.

Como hemos comentado previamente, la Unidad de Gestión Clínica Lucano fue acreditada por ACSA en el año 2012. El propio proyecto de acreditación CS-IHAN contribuyó de una manera importante a cumplir muchos de los estándares del proceso de acreditación de la Unidad, generando mucha más presencia y visibilidad del área de pediatría en la Unidad de Gestión Clínica

Y por supuesto ha servido para *salir del armario* y para comenzar a trabajar con decisión y transparencia con los ciudadanos en la creación de un espacio compartido con los GALM, ALMamar, imprescindibles para el desarrollo de CS-IHAN. La existencia de un GALM es condición sine qua non para que el proyecto CS-IHAN pueda crecer y salir adelante. Nuestro centro ha tenido y tiene una excelente relación con ALMamar, GALM de Córdoba. En la **Tabla V** se puede observar todas las actividades conjuntas que hemos realizado los componentes de la unidad con el Grupo

Finalmente y en las **Tabla VI y VII**, se pueden observar cuales son, a nuestro parecer y según nuestra experiencia, las luces y sombras del proyecto IHAN y las fortalezas y debilidades que presenta el proceso de acreditación en sí

Comentarios finales

Por fin disponemos los profesionales de la salud que trabajamos en Atención Primaria de un potente conjunto de herramientas de calidad para potenciar de una forma segura y eficaz el amamantamiento y su modelo de crianza. Por fin hemos encontrado una manera seria de comprometernos en la defensa explícita y clara de la lactancia materna como patrón oro de alimentación del niño. IHAN es la llave que abre la puerta que nos conduce al otro lado, a ese lado tan hermoso, tan puro, tan limpio, tan lleno de amor que representa el amamantamiento. Nos decían las componentes del GALM que su nombre de guerra, *ALMamar* contenía la esencia de lo que significaba dar el pecho, esas dos palabras mágicas: mamar y amar. Debemos recuperar lo más pronto posible la cultura de la crianza al pecho y la transmisión de esos contenidos de madre a madre si queremos conseguir a largo plazo, devolverles a las familias algo que nunca se les debería haber arrebatado: La crianza natural e instintiva. Sólo esperamos que un montón de profesionales de la salud que trabajan en Atención Primaria, tomen la llave de la IHAN, abran esa puerta y se desplacen a ese planeta maravilloso y se conviertan, como nosotros, en auténticos *IHANTAS*

Tabla I. Primeros pasos para iniciar acreditación CS-IHAN. Fase 1D Descubrimiento

Hoja de Ruta del proceso de acreditación Fase 1D
Exploración de la página web de la IHAN. Requisitos del proceso. Actualización en Lactancia Materna. Revisión del Artículo publicado en Rev Pediatr Aten sobre el tema ¹
Exportar la idea al resto del equipo: Sesión clínica formativa proceso CS-IHAN
¿Cómo estamos? Realización del cuestionario de Autoevaluación
Formación de la Comisión de Lactancia del Centro. Imprescindible contar con un GALM
Formación de la Comisión de Lactancia del Distrito Sanitario
Realización del Dossier Informativo para la Dirección ¿Por qué ser IHAN? (*)
Aparición del Centro de Salud en la página WEB de la IHAN como centro en Fase 1D
Entrega de Diploma Acreditativo en el Ministerio de Sanidad en Madrid

(*) Dossier disponible y descargable desde <http://tinyurl.com/ca6847o>

Tabla II. Qué aporta IHAN al Sistema Sanitario Público y a sus centros de atención primaria

1. El programa de acreditación IHAN es un programa eficaz y basado en la evidencia, con evaluadores externos, que permite y facilita la tarea de apoyar el mantenimiento y aumentar la duración de la lactancia materna. Esta estrategia pretende proporcionar al personal de salud que trabaja en el ámbito comunitario un programa de acreditación eficaz y basado en la evidencia, que permita y facilite la tarea de ofrecer la mejor atención en todos los aspectos de la salud de la mujer gestante, la púérpera y la que amamanta.
2. La promoción y protección de la lactancia materna forma parte de los objetivos de salud incluidos en varios de los **Planes Integrales, Procesos Asistenciales Integrados y Programas de Salud que desarrolla la Consejería de Salud, como son el Programa de Embarazo, Parto y Puerperio, el Programa de Salud Infantil o el Plan Integral de Obesidad Infantil (PIOBIN *)**
3. La promoción y protección de la lactancia materna está incluida como Buena Práctica y Evidencia a cumplir en los **Programas de Acreditación de las Competencias Profesionales de los Profesionales de la Pediatría en Atención Primaria.**
4. Un centro de salud IHAN aporta interesantes evidencias y áreas de mejora para la cumplimentación de los estándares que forman parte del **proceso de acreditación de las Unidades de Gestión Clínica del Sistema Sanitario Público Andaluz**
5. Un centro de Salud IHAN proporciona un excelente **escenario de espacio compartido** entre profesionales y personas usuarias del sistema, familias y Grupos de Apoyo a la Lactancia y se constituye como una magnífica herramienta para la participación ciudadana, todo ello contemplado en el último **Plan de Calidad** lanzado recientemente por la Consejería de Salud
6. Se promueve la excelencia en la práctica clínica basada en la evidencia, mediante el apoyo y promoción de la lactancia materna como un proceso único a través de los distintos niveles de atención a la salud. Así, se trabaja por el **empoderamiento** en salud de las madres y familias, se anima a la participación ciudadana, y se procura la calidad en las prácticas de atención en los centros de salud.
7. Transformar un centro de salud para que consiga la acreditación IHAN tiene como objetivo mejorar la salud de mujeres, lactantes, familias y medio ambiente al ofrecer una asistencia de calidad atenta a las necesidades de las madres y lactantes. De esta manera ayuda a las mujeres y a las familias a tomar decisiones de forma compartida, informada y con un apoyo adecuado

(*) PIOBIN: Plan Integral de Obesidad Infantil. Consejería de Salud. Junta de Andalucía

Tabla III. Acciones para la implementación de la Fase 2D en el Centro de Salud Lucano

Elaboración de un POE sobre Promoción y Protección de la lactancia materna en la UGC Lucano. POE UGC-LU-CE-13-V1
Sistema de Coordinación con las Maternidades de referencia. Protocolo Consensuado atención madre y recién nacido desde el nacimiento hasta las visitas de supervisión en atención primaria
Mecanismo de información a las madres y familias sobre recursos de apoyo a la lactancia en la zona y MATERIAL DE APOYO INFORMATIVO
Plan de Formación del Personal del centro por Categorías: Responsables y control de asistencia. El personal de enfermería de la unidad ha realizado cursos avanzados en Lactancia Materna. Plan de formación de las gestantes
Planificación de los Talleres de Lactancia Materna: Contenidos, organización y profesionales implicados

Tabla IV. Medios de Difusión de la Normativa de Lactancia en el Centro de Salud Lucano

<p>Se dispone de una Copia de la Normativa en cada consulta de Pediatría y de Enfermería Pediátrica. Esta normativa también se muestra en las sesiones de preparación al parto y embarazo por la Enfermera encargada</p>
<p>La copia de la Normativa se encuentra en el futro de cada PC de cada profesional del centro, en el apartado Mis Documentos, en formato Word.</p>
<p>La Normativa se ha difundido también a través de la página Web de la UGC Lucano en un apartado dedicado a la promoción de la lactancia. http://sites.google.com/site/ugclucano/a-favor-de-la-lactancia-materna y se encuentra también visible en el TABLON DE LA LACTANCIA, sito en la sala de espera de la planta 1ª dónde se hayan las consultas de pediatría y enfermería pediátrica</p>
<p>La normativa aparece en el documento que sobre información en amamantamiento y crianza, damos a las familias en la primera visita del control del Niño Sano. Estos documentos los remitimos a las familias a través de correo electrónico y están disponibles en la página web de la unidad (Cuidados RN Teta)</p>
<p>Se dispone de un modelo resumido en trece puntos de la Normativa en cada consulta de Pediatría y de Enfermería Pediátrica. Este modelo resumido se ha diseñado también en forma de cartel, el cual queda expuesto a la entrada de las consultas de pediatría y enfermería, extracciones sanguíneas y administración (unidad de atención al usuario)</p>
<p>Los datos también se han facilitado por e-correo al Grupo de Apoyo ALMamar para que los publicite en su blog-web y se han publicado en la Web de la UGC Lucano. La persona encargada de coordinar esta acción es FJ Navarro Quesada, coordinador del proyecto y pediatra del centro de salud Lucano</p>

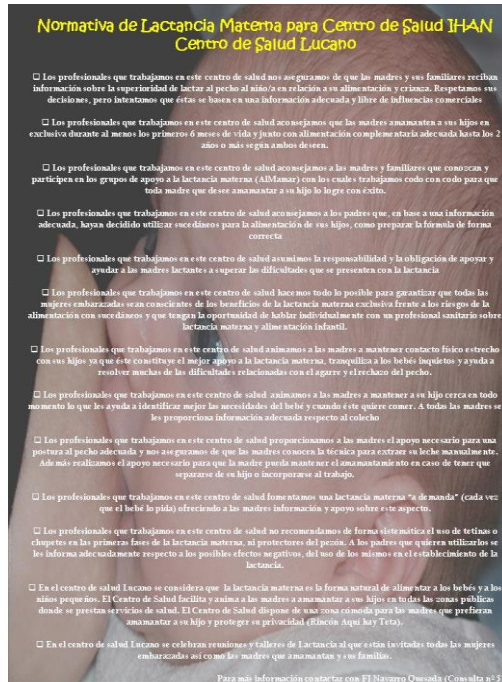
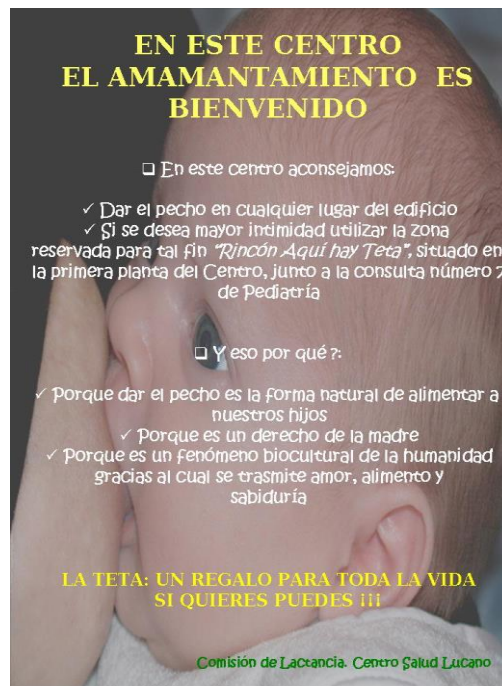


Figura 1. Normativa de Lactancia del Centro de Salud Lucano. Foto donada por Virginia Pino (ALMamar)



**Figura 2. Cartel de Bienvenida del Amamantamiento del Centro de Salud Lucano.
Foto donada por Virginia Pino (ALMamar)**

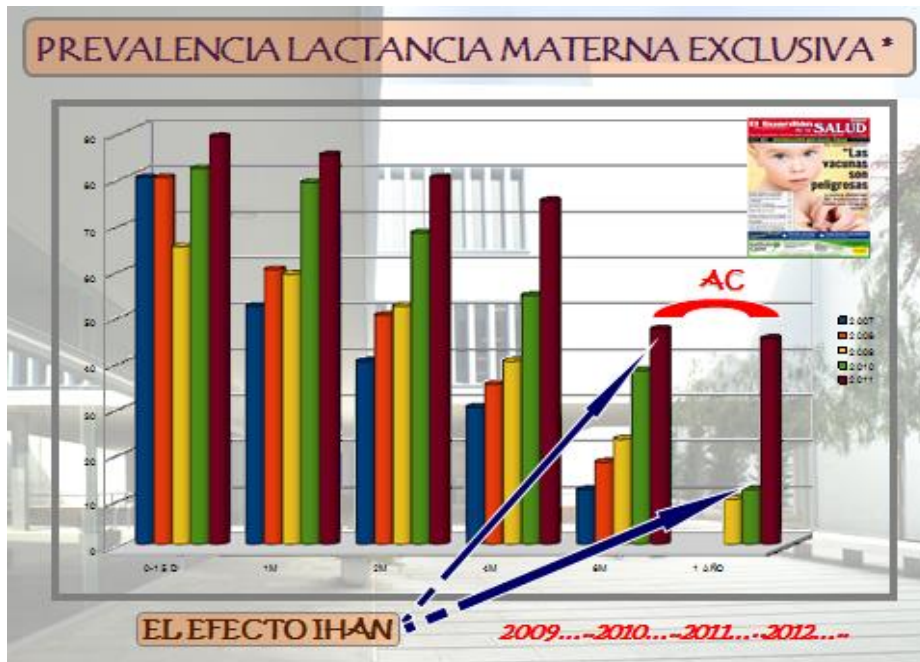


Figura 3. Evolución de la prevalencia de la Lactancia Materna Exclusiva en el Centro de Salud Lucano. Efecto IHAN

Tabla V. Actividades realizadas por los miembros de la UGC Lucano relacionadas con el proyecto IHAN. Actividades conjuntas realizadas con el GALM ALMamar

Elaboración conjunta y difusión a los profesionales de la salud de documento sobre manejo de la mastitis y de la anquiloglosia
Elaboración conjunta y difusión a los profesionales de la salud y población general de un documento sobre amamantamiento y alimentación complementaria en el niño amamantado
Participación de ALMamar con Stand Informativo en las Jornadas de Puertas Abiertas del Centro de Salud Lucano años 2011 y 2012. En estas últimas Jornadas se realizó un taller sobre los beneficios del Porteo por componentes del Grupo ALMamar
Participación de los profesionales del Centro de Salud Lucano en las actividades programadas por ALMamar en la Semana Mundial de la Lactancia Materna años 2010 a 2012
Participación de los profesionales del Centro de Salud Lucano en las Jornadas de Presentación de la IHAN-UNICEF en la Escuela Andaluza de Salud Pública. Granada Noviembre de 2012
Participación de los profesionales del Centro de Salud Lucano en las actividades programadas por ALMamar en el II Curso Asesoría en Lactancia ALMamar 2013
Participación de los profesionales de la salud de CS Lucano en el programa Canal Sur Radio Salud al Día para debatir sobre lactancia materna y el proyecto CS-IHAN de Lucano en Marzo 2013

LUCES	SOMBRAS
Estrategia potente y sólida de promoción de la Lactancia	Depende de la motivación personal
Oportunidad de Mejora: Implicación	Escasa concienciación de los profesionales de la salud de la importancia de la LM
Empoderamiento. Espacio Compartido	Falta de apoyo decidido por parte de la Administración
Ayuda a la Acreditación de UGC y de Profesionales	Financiación y tiempo penia
Gusta mucho a los GALM	Industria Relacionada con la Salud: Código de Comercialización Sucedáneos
Transformación en centro de referencia en LM	Peligro de no continuidad: Cambio de profesionales de centro. Temporalidad
Utilización de la Web 2.0	Estamos sólo. Somos pocos los IHANITAS

Tabla VI. Luces y sombras del proyecto IHAN

FORTALEZAS	DEBILIDADES
Proceso de acreditación bien detallado Ofrece una perspectiva global, ambiciosa y actualizada de la lactancia materna	Proceso total excesivamente largo Dificultades en la creación de la comisión mixta de lactancia Centro de Salud-Hospital
Fuente de actualización y conocimientos. Proceso adaptable a las circunstancias de los Centros de Primaria Excelente página Web http://www.ihan.es/	El Hospital de referencia no esté en proceso de transformación IHAN o acreditado Coordinación con Hospitales
Segunda versión del proceso muy mejorada y simplificada Excelente documentación	Acceso a la formación continuada en lactancia por parte de los profesionales de la salud Método de registro propuesto por IHAN para estudio de la prevalencia de la lactancia: Complicado en Primaria
Puerta de Entrada: Fase 1 D. Accesible a la mayoría. No se requiere financiación	Realizar primer contacto con la familia en < 72 horas y taller de lactancia semanal

Tabla VII. Fortalezas y Debilidades del Proceso de Acreditación IHAN Centros de Salud

Bibliografía

1. Grupo de Trabajo CS-IHAN. Centros de Salud IHAN (Iniciativa de Humanización de la Atención al Nacimiento y la Lactancia). Una garantía de calidad. Rev Pediatr Aten Primaria. 2009; 11:513-29
2. World Health Organization. International Code of Marketing of Breastmilk Substitutes: WHA 34.22, 1981. Geneve: WHO; 1981.
3. Iniciativa para la Humanización de la Asistencia al Nacimiento y la Lactancia ¿Cómo se Centro de Salud IHAN? 2013 {Consultado el 23/03/2013}. Disponible en <http://www.ihan.es/index2.asp>
4. Consejería de Economía, Innovación, Ciencia y Empleo. Consejería de Salud y Bienestar Social. Junta de Andalucía. LivingLab Salud Andalucía. Proyectos. Lucano online. {Consultado el 23/03/2013}. Disponible en <http://www.livinglabsalud.es/proyectos/lucano-online/>